

# Ghana auf Augenhöhe

15-tägige Kulturreise nach Ghana

Dauer: 15 Tage Reiseziel: [Ghana](#) ReisetHEMA: [Natur](#) ReiseCODE: GHCU0415 Kultur: ..... Begegnung&Kultur: ...

Erleben Sie die kulturelle und natürliche Vielfalt Ghanas hautnah und authentisch. Dicht an Land und Leuten erkunden Sie mit uns eines der freundlichsten Länder Afrikas, erleben herzliche Gastfreundschaft und begegnen Menschen auf Augenhöhe. Ghana überrascht und begeistert Afrikareisende und Neulinge gleichermaßen und ist der beste Beweis, dass Afrika mehr zu bieten hat als nur Safari.

## Reiseverlauf

### Tag 1: Anreise nach Ghana

Am Internationalen Flughafen begrüßen wir Sie ganz herzlich und heißen Sie mit einem kräftigen „Akwaaba“ willkommen. Im Anschluss bringen wir Sie in Ihre Unterkunft, wo Sie die Gelegenheit haben, sich von der Anreise zu erholen.

Übernachtung: [Somewhere Nice](#) (-/-/-)

### Tag 2: Accra

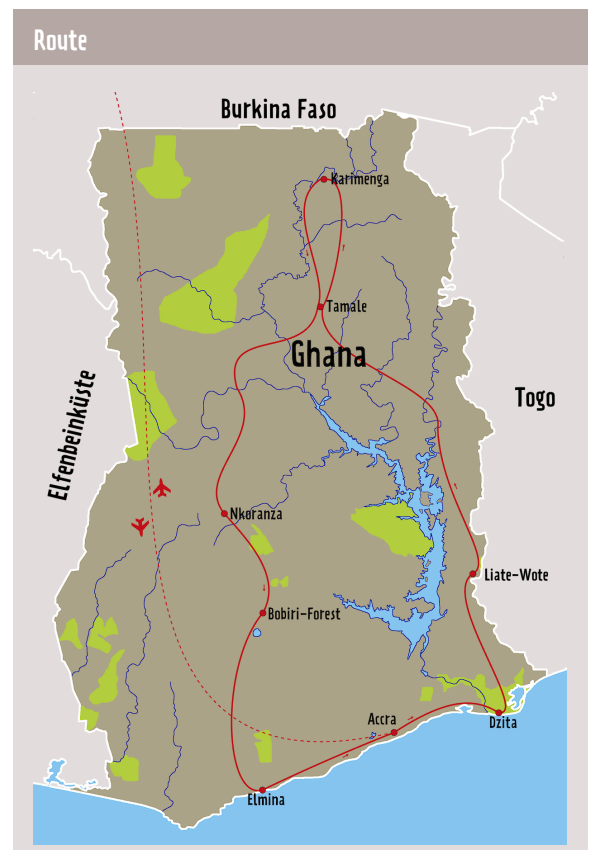
Nach einem entspannten Frühstück am Morgen erkunden wir gemeinsam den ältesten Teil Accras. Die Viertel James Town und Usher Town entstanden im 17. Jahrhundert als Fischerdörfer und wuchsen rasch als die Briten die Kolonialhauptstadt von Cape Coast hierher verlegten. Dabei erhalten wir einen Blick in den Alltag und sehen einige der historischen Gebäude wie den Leuchtturm und das „Brazil House“. Dann geht es zu den berühmten Sarg-Workshops der Ga. Hier erfahren wir mehr über die Herstellung und Hintergründe sogenannter Fantasiesärge. Diese speziellen handgefertigten Särge nehmen die Form von den Aspekten aus dem Leben des Verstorbenen an. Seien es Früchte, Tiere, Autos oder auch Cola-Dosen an - der Phantasie sind keine Grenzen gesetzt! Der Rest des Tages steht zur freien Gestaltung.

Übernachtung: [Somewhere Nice](#) (F/-/-)

### Tag 3: Besuch des Gemeinschaftsprojekts Kokonte-Kpedzi

Von Ghanas Hauptstadt geht es weiter nach Akosombo. Im Land der Krobo machen wir einen Zwischenstopp bei Kokonte Kpedzi, einem Gemeinschaftsprojekt, das sich auf die Entwicklung und Verbesserung der Lebensbedingungen der lokalen Gemeinschaft konzentriert. Das Projekt umfasst verschiedene Aspekte wie Bildung, Gesundheit, Infrastruktur und nachhaltige Entwicklung. Dort machen wir einen Spaziergang durch die Gemeinde. Außerdem machen wir eine Bootsfahrt. Am Nachmittag setzen wir unsere Reise fort und bringen Sie zu Ihrem Hotel, wo Sie den Sonnenuntergang am wunderschönen Strand von Dzita genießen können. Lassen Sie sich von den goldenen Sonnenstrahlen verzaubern!

Übernachtung: [Meet Me There](#) (F/-/-)



## Highlights

- Besuch verschiedener sozialer Projekte
- Unterwegs in der Volta region, Mount Gemi
- Bobiri-Waldreservat
- Geschichte in Elmina
- Kintampo Falls

#### Tag 4: Gemeinschaftsprojekt - Avu Lagoon

Nach dem Frühstück besuchen wir das Gemeinschaftsprojekt Avu Lagoon. Wir erkunden das malerische Dorf Bludo, das für seine Bambus-Gin-Destillerie bekannt ist. Danach werden wir von einem talentierten Bootsführer durch die Bäche und Kanäle zur wunderschönen Lagune begleitet, wo wir die einzigartige Flora und Fauna bewundern können. Sie erfahren mehr über die Naturschutzarbeit der Gemeinde und haben die Möglichkeit, die lokale Kultur zu erleben und mehr über die Traditionen und Lebensweise der Ewe in Avu Lagoon zu erfahren. Am Nachmittag besuchen wir das Fort Prinzenstein und den ehemaligen Sklavenmarkt von Atokor sowie den Leuchtturm von Woe, den ältesten seiner Art. Am Ende des Tages kehren wir ins Hotel zurück, um uns auszuruhen und Kraft für den nächsten Tag zu tanken.

Übernachtung: [Meet Me There](#) (F/-/-)

#### Tag 5 & 6: Volta-Region

Heute verlassen wir Dzita und fahren durch die wunderschöne Volta-Region nach Liate Wote, wo wir die nächsten zwei Tage verbringen werden. In Liati Woti bieten sich viele Möglichkeiten, das tägliche Dorfleben und die Naturlandschaftliche Schönheit Ghanas kennenzulernen. Wir erkunden das Dorf Amedzofe und wandern gemeinsam bis zum Gipfel des 611 Meter hohen Mount Gemi - von den Ashanti zu Kriegszeiten „Gayito“ genannt - „Gott der Verteidigung“. Wir genießen die fantastischen Ausblicke über die Volta-Region. Amedzofe liegt etwa 650 Meter über dem Meeresspiegel und besitzt daher ein angenehmes Klima, unter anderen ein Grund dafür, dass die Deutschen hier ihr Hauptquartier errichteten. Im Jahr 1939, nach 50 Jahren der Besiedlung des Dorfes, währenddessen Schulen oder Kirchen gebaut wurden, errichteten die Deutschen ein Kreuz auf dem Hügel des Berges. Unterstützt wurde das Vorhaben und die Aktivitäten in diesem Gebiet vom Deutschen Evangelischen Missionsinstitut (GEMI). Diese Abkürzung wurde auf das Kreuz notiert und war namensgebend für den Berg. Am nächsten Tag machen wir eine kurze, leichte Wanderung (ca. 45-50 Minuten), die uns an Kaffee- und Kakaofeldern vorbei und durch einen beeindruckenden Wald führt. Die restliche Zeit können wir nutzen, um das Dorf näher kennen zu lernen und einen Einblick in das Leben der Bauern zu bekommen.

Übernachtung: [Tagbo Falls Lodge](#) (F/-/-)

#### Tag 7: Lebensfrohes Tamale

Das Ziel unserer heutigen Fahrt ist die Hauptstadt der nördlichen Region, Tamale. Während der Fahrt können wir beobachten, wie sich die Landschaft von tropischen Wäldern zu flacher Savanne und Mischwäldern verändert. Tamale ist eine vielfältige und lebensfrohe Stadt. Hier besuchen wir den zentralen Markt, die Nachbarschaft der zentralen Moschee und ein Township, in welchem Lederprodukte hergestellt werden.

Übernachtung: [Little Afrika Lodge](#) (F/-/-)

#### Tag 8 - 10: Im Umland von Karimenga

Wir verbringen die nächsten drei Tage im Umland von Karimenga und erleben das Dorfleben im nördlichen Ghana. Dabei besuchen wir auch ein traditionelles Dorf der Dagomba und die Herdentreiber der Fulani sowie einen Bio-Bauernhof. Auf einer geführten Kräutertour können wir mehr über die traditionelle Medizin der Einheimischen lernen, bevor wir mit dem Fahrrad auf eigene Faust die Umgebung erkunden. Wir laden Sie herzlich ein, beim Programm „Nurses on Tour“ mit uns aktiv zu werden und bei der Verteilung von Moskitonetzen und Medikamenten zu helfen. Neben vielen weiteren Alternativen bietet sich auch ein Ausflug zur nahen Stadt Bongo an, die berühmt für ihre mächtigen Affenbrotbäume und ausgefallene Architektur ist.

Übernachtung: [Green House](#) (F/-/-)

#### Tag 11: Projektbesuch in Nkoranza

Heute geht es wieder nach Süden mit Halt bei den Kintampofällen, wo wir uns im kühlen Wasser erfrischen können. Unser heutiges Etappenziel Nkoranza ist Teil eines besonderen Hilfsprojektes. Hier wird Kindern mit geistiger Behinderung, die von Ihren Familien verstoßen wurden, ein neues Heim gegeben. Sie haben Anteil am Alltag der Kinder und unterstützen mit Ihrem Aufenthalt die Arbeit der Organisation.

Übernachtung: [Hand in Hand Guesthouse](#) (F/-/-)

#### Tag 12: Die bunte Ashanti-Kultur

Es geht weiter zum Bobiri Forest, einem der letzten ursprünglichen Wälder Ghanas. Unterwegs besuchen wir das Monkey Sanctuary sowie die zwei Dörfer Ntonso und Adawaomase, die berühmt sind für ihre Kente- und Adinkrastoffe- ein wichtiger Bestandteil der Ashanti-Kultur. Erkunden Sie den umgebenden Wald oder genießen Sie die abgeschiedene Stille in der Forest Lodge.

Übernachtung: [Bobiri Forest Reserve](#) (F/-/-)

## Inklusivleistungen

- Privatreise
- alle Übernachtungen wie im Reiseplan beschrieben
- Verpflegung laut Reiseplan (F=Frühstück / M=Mittagessen / Picknick / A=Abendessen)
- alle Eintritte und Aktivitäten laut Reiseplan
- englischsprachige Reiseleitung
- alle Transportleistungen ab/bis Flughafen Accra
- Reisesicherungsschein
- Kompensation aller CO2-Emissionen

### Zusätzliche Entgelte / nicht enthalten:

Visa-Gebühren, Dinge des persönlichen Bedarfs, nicht genannte Mahlzeiten & Getränke, Trinkgelder, zusätzliche & optionale Aktivitäten, Reiseversicherung

## Flug

Die Kosten für internationale Flüge sind nicht im Reisepreis enthalten. Sie möchten aber ein Angebot inklusive der Flüge? Dann notieren Sie dies bitte im Anfrageformular und geben Ihren gewünschten Abflughafen an. Sie erhalten dann ein unverbindliches und tagesaktuelles Angebot. Bitte beachten Sie, dass die Flugpreise stark schwanken und sich täglich ändern können.

## Nachhaltigkeit

Auf einer Reise in Ghana inkl. Flug haben Sie eine durchschnittliche Klimawirkung von etwa 3.644 kg CO2 pro Person, darin sind neben dem reinen CO2 auch weitere Emission integriert. Die Kompensation dieser Menge in Zusammenarbeit mit Atmosfair ist bereits in den Reiseleistungen enthalten. Den Anteil des Landprogramms berechnen wir dabei pauschal mit 1430 kg CO2, aufgrund der unterschiedlichsten Einflüsse auf die Klimawirkung während Ihrer Reise sind Individualwerte kaum zu messen. Mehr Infos zur Nachhaltigkeit bei Akwaba Afrika gibt es [hier](#).

**Tag 13: Besuch des St. George Castle**

Der Tag beginnt mit einer morgendlichen Wanderung durch den Wald und einer Fahrt nach Assin Manso, dem Endpunkt des sogenannten „Slave Trails“. Bei einem Besuch des St. George Castle in Elmina, dem ältesten kolonialen Gebäude südlich der Sahara, lernen Sie mehr über dieses imperialistische Kapitel der Geschichte. Das Fort gehört heute zum UNESCO-Weltkulturerbe.

Übernachtung: [Ko-Sa Beach Resort](#) (F/-/-)

**Tag 14: Koloniale Spuren in Elmina**

Heute können Sie Ihren Tag frei gestalten. Genießen Sie das Strandleben und lassen Sie die vergangenen Tage auf sich wirken. Wenn Sie etwas erleben möchten lädt Elmina mit ihrem Markt, dem Fischereihafen und den reichverzierten traditionellen Posuban-Schreinen zu weiteren Erkundungen ein. Optional können Sie auch an einem ghanaischen Batik-Workshop teilnehmen.

Übernachtung: [Ko-Sa Beach Resort](#) (F/-/-)

**Tag 15: Heimreise ab Accra**

Nach dem Frühstück fahren wir, mit einem optionalen Halt am Cape Coast Castle, nach Accra. Hier haben Sie noch etwas Zeit, um ein paar kleine Souvenirs zu erstehen, bevor wir Sie zum Flughafen bringen. Wir wünschen Ihnen „Nantew yiye“ – eine gute Reise!

Ende der Reise (F/-/-)

## Preise Privatreisen

2025

Saison	2 Personen	3 Personen	4 Personen	Ab 5 Personen	EZ-Zuschlag
01.01.-31.12.	3.690,-	3.390,-	2.990,-	2.890,-	390,-

- Alle Preise verstehen sich in € pro Person ohne internationale Flüge.
- Abreise täglich möglich.